

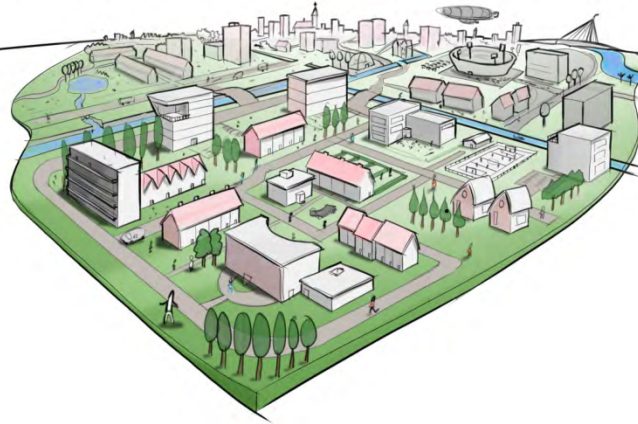
Maatschappelijke ondersteuning

Programma themakamer

- “Een nieuw stelsel”
Inleiding door Hans Weggemans, directeur
Wijkontwikkeling, Zorg en Welzijn
- Wat betekent dat voor:
 - Kleis Pit (MEE-Twente)
 - Rembrandt de Vries (betrokken ouder)
- De zaal aan het woord



Gemeente  Enschede



**Themasessie nieuwe wmo en jeugdhulp
17 mei**

Taken Wmo gemeente per 2015 en verder

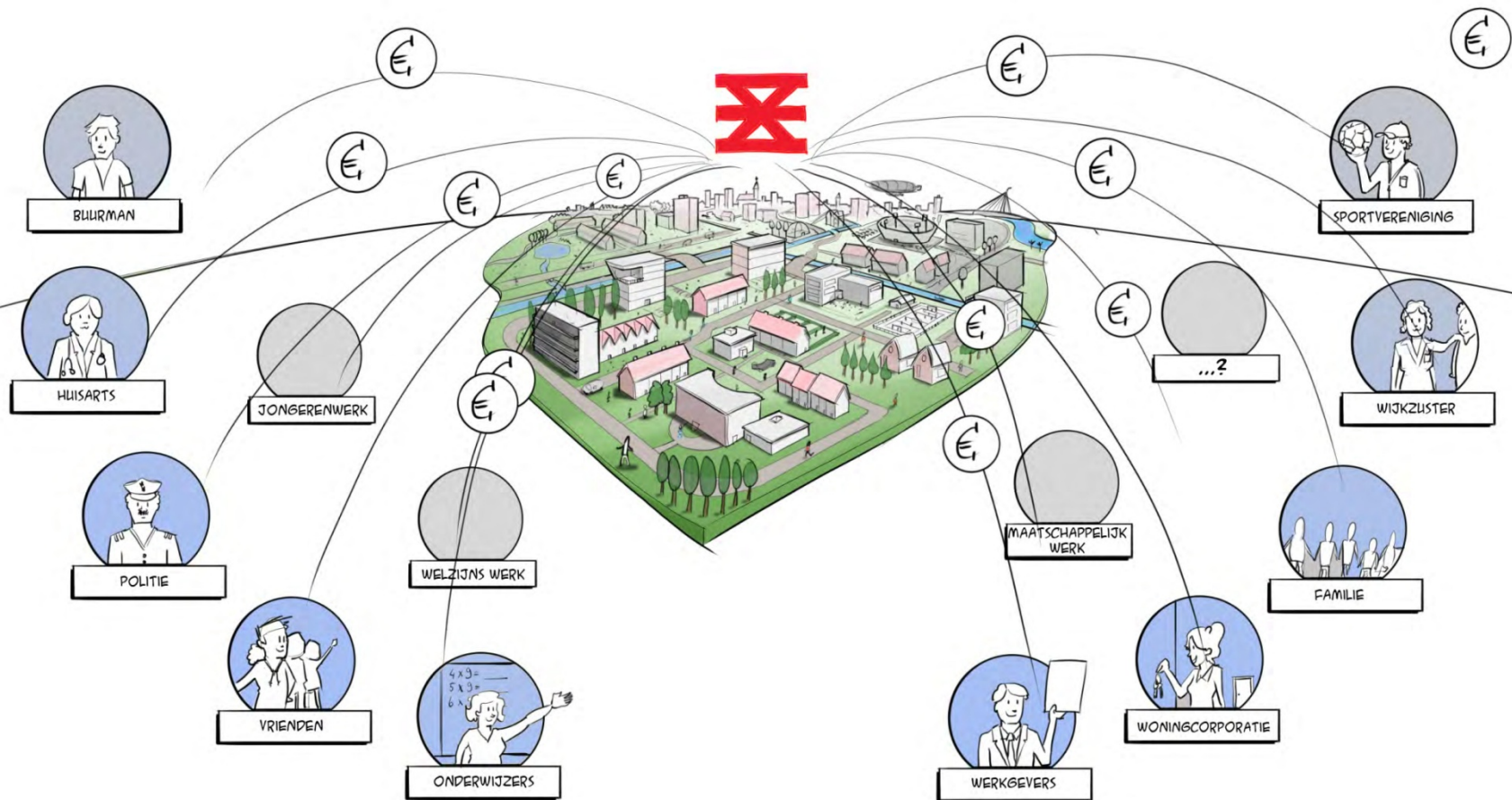
- ⌘ Algemeen: meer mensen dan nu zullen met ondersteuning en zorg thuis kunnen blijven wonen.
- ⌘ Gemeente is verantwoordelijk voor ondersteuning van burgers, zodat die kunnen participeren. Gaat om verzorging, begeleiding en participatie.
- ⌘ Er blijft meer budget beschikbaar dan eerder voorzien voor huishoudelijke ondersteuning: 60% in plaats van 25% van het budget
- ⌘ Er komt een recht op het persoonsgebonden budget, onder stringente voorwaarden en fraudebestendig
- ⌘ Er wordt € 50 miljoen uitgetrokken om sociale wijkteams in te richten
- ⌘ Cliëntondersteuning blijft bestaan. De AWBZ-middelen hiervoor worden overgeheveld naar gemeenten (MEE)
- ⌘ Er is er een vangnet waarmee gemeenten steun kunnen bieden, ofwel via Wmo-voorzieningen ofwel inkomenssteun via de bijzondere bijstand. De huidige landelijke regelingen voor inkomenssteun verdwijnen.

Waar hebben we het over in Enschede? (schatting)

- ✘ 3.000 cliënten begeleiding, omvang budget straks ca. 22 mln, na korting 25% (80% ervan gaan met vervoer naar dagbesteding)
- ✘ 3.300 cliënten persoonlijke verzorging, budget straks ca. 8,5 mln, na korting 15%
- ✘ 6.000 cliënten Hulp bij huishouden , omvang budget ca. 9,5 mln
- ✘ 200 cliënten Kortdurend verblijf
- ✘ 2.900 kinderen Jeugdhulp , omvang budget straks ca. 25,5 mln, na korting 15%,
- ✘ Ca. 50 aanbieders Zorg in Natura Wmo
- ✘ Ca. 25 grotere aanbieders Jeugdhulp met kinderen uit Enschede
- ✘ Meer dan 20.000 burgers maakt gebruik van inkomensondersteuning chronisch zieken en gehandicapten, budget ca. 5,8 mln

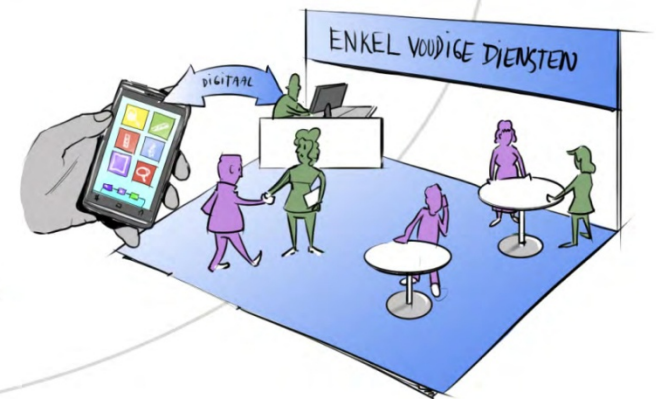
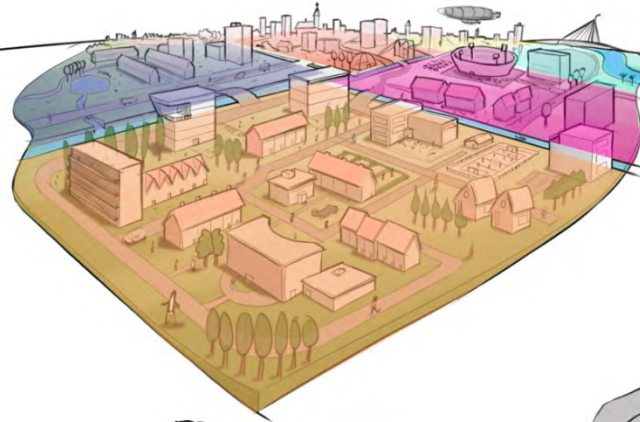
Nu..

VAN VERSNIPPERDE FINANCIERING



Naar wijkgerichte integrale ondersteuning...

NAAR
WIJKGERICHTE INTEGRALE
ONDERSTEUNING



Bijeenkomst ontwikkelingen sociaal domein

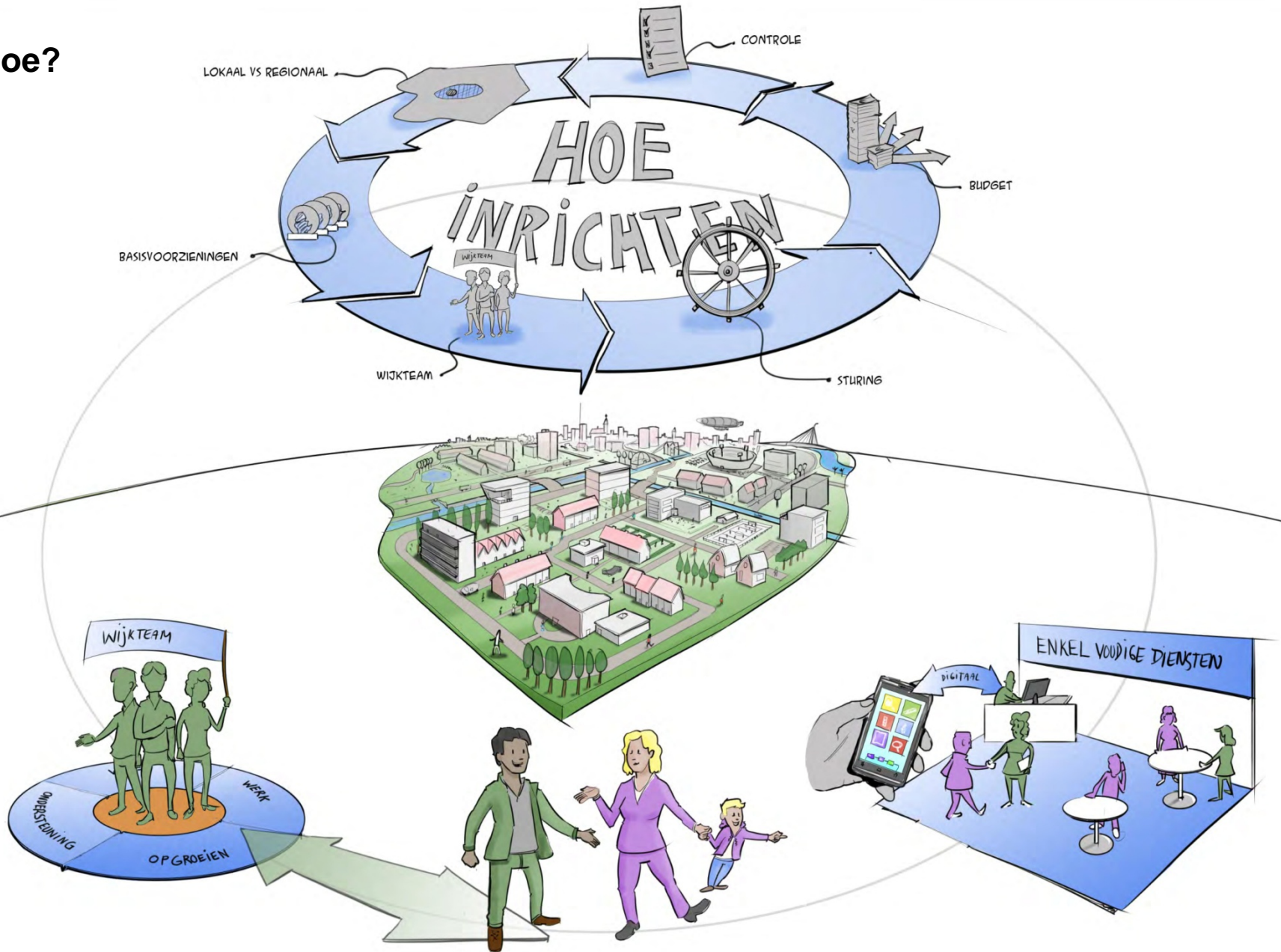
Vanuit de visie:



Met als uitgangspunten:

- ⌘ Uitgaan van burgerkracht
- ⌘ Werk preventief, versterk zelfredzaamheid
- ⌘ Ruimte en verantwoordelijkheid voor breed kijkende professionals (wijkgericht, integraal)
- ⌘ Één huishouden, één plan
- ⌘ Dynamisch indiceren
- ⌘ Innoveren, regelingen en budgetten ontschotten

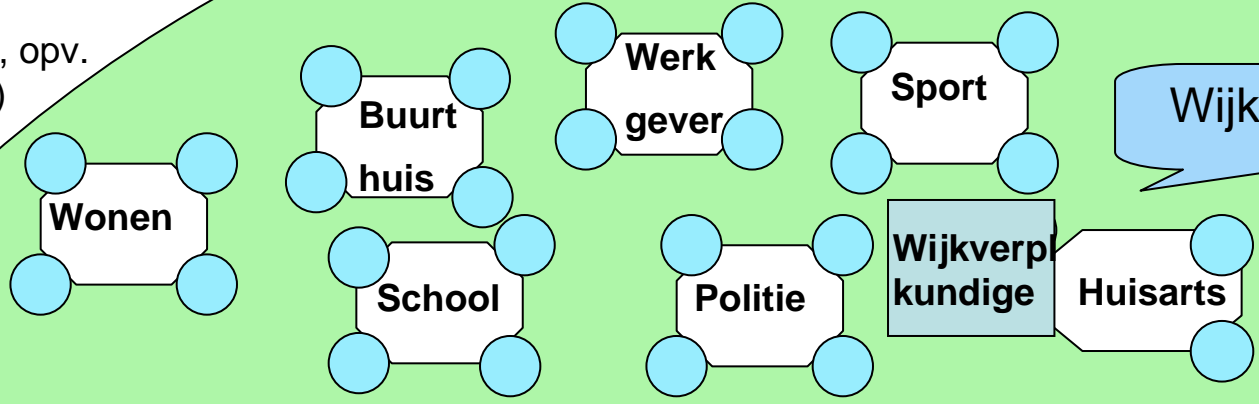
Hoe?





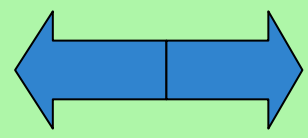
= 'Sociaal werker'
(MEE, welzijn,
maatsch. werk, opv.
ondersteuning)

BEWONERS



Ondersteuningsbehoefte / dienstverlening

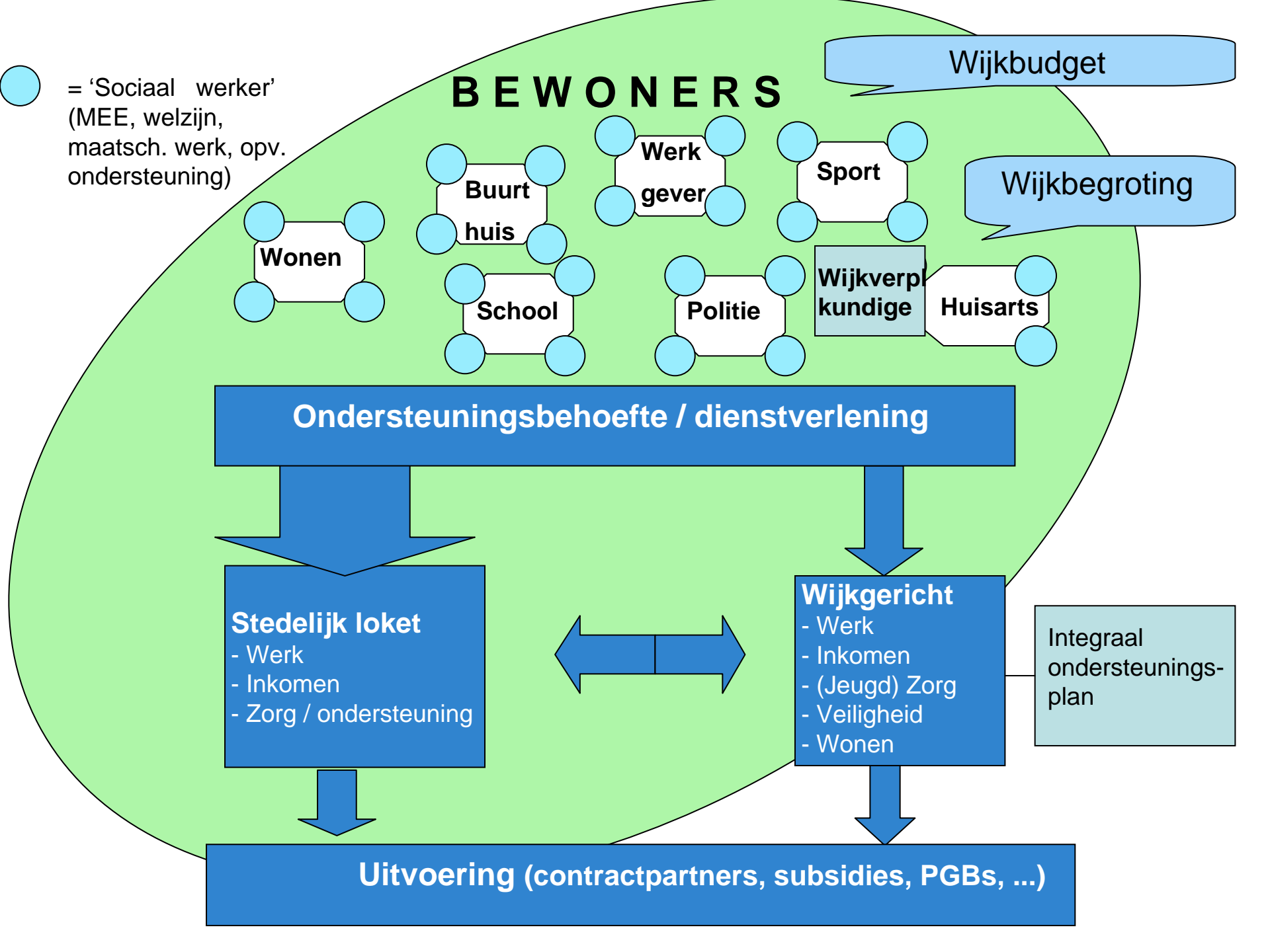
Stedelijk loket
- Werk
- Inkomen
- Zorg / ondersteuning



Wijkgericht
- Werk
- Inkomen
- (Jeugd) Zorg
- Veiligheid
- Wonen

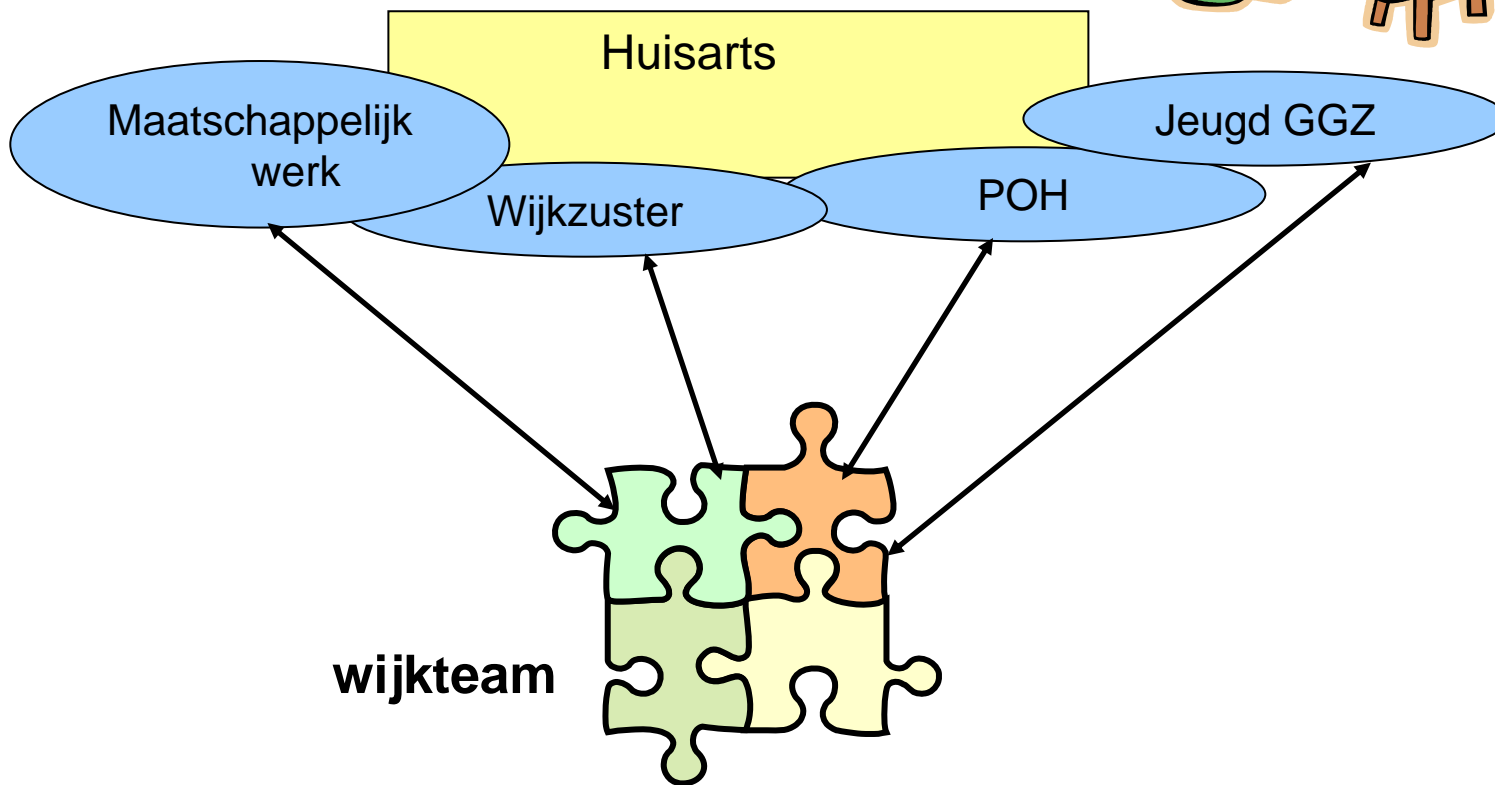
Integraal
ondersteunings-
plan

Uitvoering (contractpartners, subsidies, PGBs, ...)

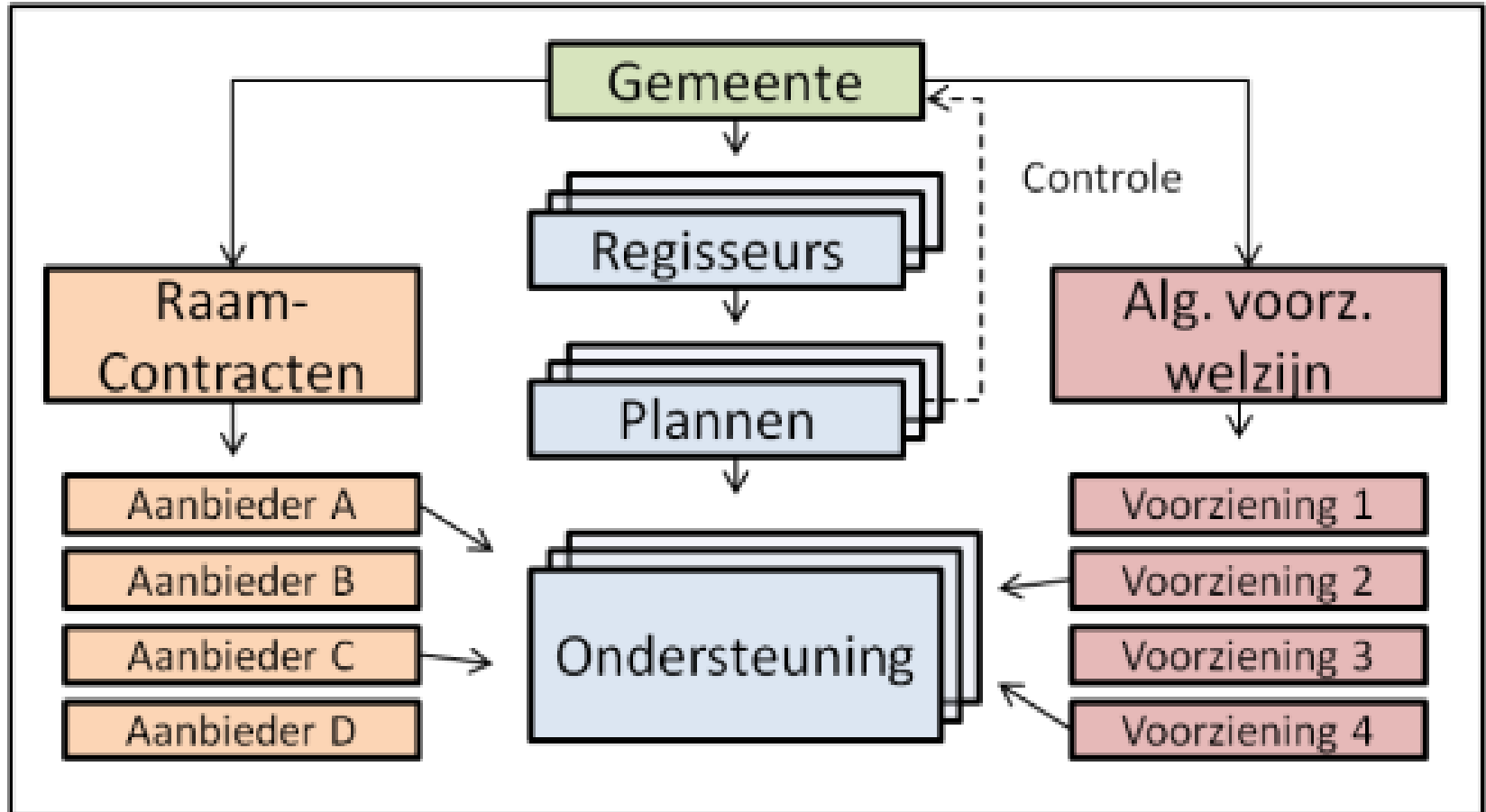


Versterking in 1^e lijn

financiering door gemeente
en zorgverzekeraar



Model 1: toegangsmodel (ligt dichtbij huidige situatie)



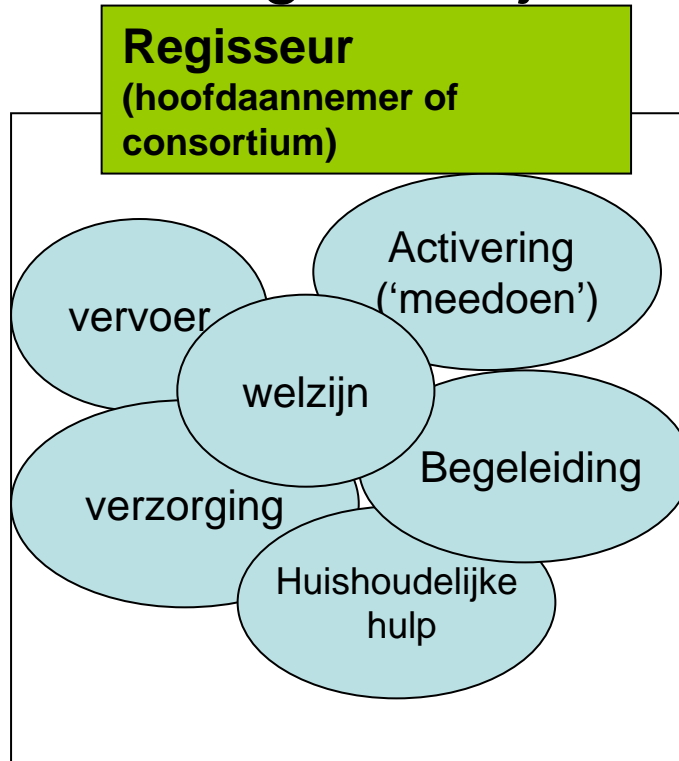
Kenmerken model

- Toegang tot intensievere ondersteuning (bijv. begeleiding, verzorging) door 'regisseur' van de gemeente.
- Brede toelating aanbieders via raamcontracten (relatief veel voorzieningen 'achter indicatie')
- Regie en indicatiestelling vereist werkproces/werkinstructies en genereert uitvoeringskosten.
- Zegt niets over huidige voorliggende veld: welzijn, maatschappelijk werk, opvoedondersteuning.

Model 2: Integrale wijkdiensten (voorbeeld)



Opdracht en budget (populatiefinanciering), op basis van bestek



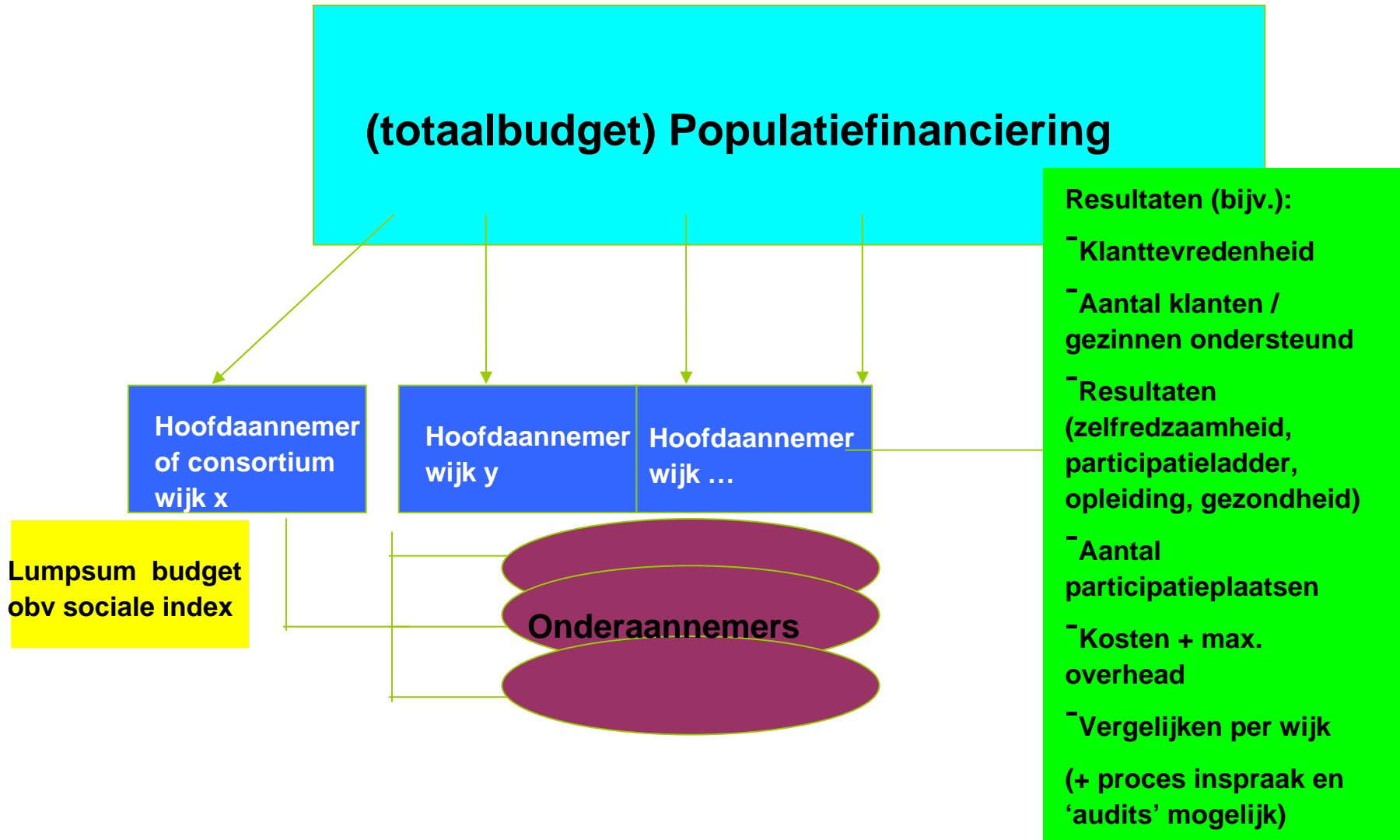
Resultaten

Participatie
Zelfredzaamheid
Opleiding
Gezondheid
Klanttevredenheid



monitoring

Integrale wijkdiensten



Tijdpad Sociaal Domein

